



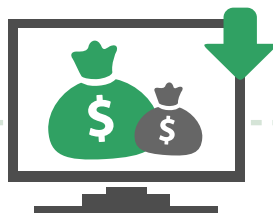
Optimizado para la gestión sencilla de la infraestructura de TI de una escuela o de todo un campus.

NetSupport DNA proporciona un completo cuadro de funciones para asistir con la gestión efectiva de la tecnología de la escuela, el personal y los estudiantes. La solución ha sido creada con la facilidad de instalación y de uso como base de todas y cada una de sus funciones.



Ahorrar tiempo

... gracias a las alertas proactivas de problemas en la red, desde un fallo del servidor, poco espacio en el disco duro o instalaciones de software no autorizadas, hasta cumplimiento de licencias y solicitudes de asistencia por parte de los alumnos. Genere informes de forma automática y rutinaria para el equipo de Dirección y utilice las apps móviles para asegurar que el personal de TI tenga acceso a datos clave esté donde que esté.



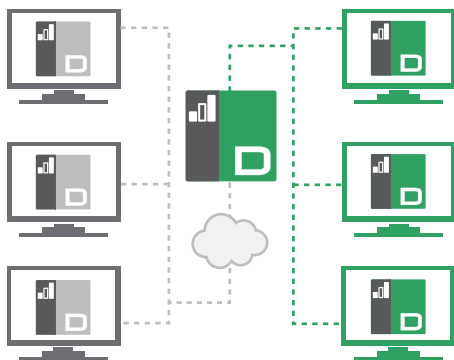
Reducir gastos

... identificando el hardware que puede redistribuirse o actualizarse en vez de sustituirlo; hacer un seguimiento de las licencias de software instaladas y, lo que es más importante, el uso de cada licencia, evitando así las costosas renovaciones automáticas de un software que ya no hace falta; supervisar el uso de impresoras en toda la escuela; supervisar el gasto energético e implantar una política de gestión energética en las zonas adecuadas de la escuela.



Proporcionar un entorno seguro

... supervisando y controlando el uso de Internet (definido por departamento o grupo de usuarios) con listas de URL aprobadas y restringidas. Controle según la hora del día; controle el acceso a contenidos con seguridad de terminales pormenorizada en toda la escuela; cree políticas de aceptación de usuarios; supervise alumnos en el aula, y mucho más.



Facilidad de instalación

Tras la instalación del módulo del servidor (que se utiliza para gestionar y añadir información a la base de datos de DNA), la herramienta de implantación provista detectará automáticamente e instalará el cliente DNA en los dispositivos determinados por toda la escuela. La consola DNA (que instalará el técnico informático) proporciona un control total del sistema DNA, y ofrece una gran cantidad de información en pantalla e informes en tiempo real.

Inventario de hardware

NetSupport DNA proporciona uno de los módulos de inventario de hardware más completos y detallados disponibles actualmente en el mercado. Se recoge una gran cantidad de información de cada dispositivo, desde tipos de CPU y BIOS hasta datos sobre la red, vídeo y almacenaje.

También se incluye un módulo de contratos para llevar un registro de acuerdos de alquiler y contratos de mantenimiento asociados con los dispositivos o periféricos de la escuela, incluidos los datos del proveedor, las fechas de caducidad del contrato y los costes.

Se ha configurado la realización de actualizaciones del inventario de hardware a distintos intervalos durante el día o al principio de la jornada, y se pueden restaurar instantáneamente cuando se desee. Existe un componente de inventario independiente que funciona en dispositivos móviles o sin conexión a la red y, además, también se pueden asociar y registrar periféricos de alto valor a un dispositivo, una función ideal para llevar un seguimiento de los activos de la escuela.

Detección de dispositivos SNMP

La pantalla de detección de SNMP permite configurar NetSupport DNA para examinar una serie de direcciones de red e informar de los dispositivos correspondientes detectados en toda la escuela, como impresoras y puntos de acceso. Estos dispositivos se pueden almacenar en DNA y se pueden supervisar los datos en tiempo real (por ejemplo, niveles de tinta o tóner) desde la consola.

Inventario y licencias de software

El módulo de software ha sido diseñado para ayudar a las escuelas a gestionar mejor las licencias y reducir el gasto excesivo en software, proporcionando informes sobre el software instalado e identificando proactivamente los equipos con software que no se utiliza o que se utiliza poco.

El módulo de licencias de software de NetSupport DNA sirve para la gestión continua de todas las licencias de software de cada departamento, y lleva

un registro de los proveedores, compras y facturas, así como para la asignación de centros de costes o departamentos, y el seguimiento de contratos de mantenimiento.

Medición de aplicaciones de software

El módulo de medición de aplicaciones informa de todas las aplicaciones que se utilizan en cada equipo o servidor, detallando la hora en la que se inició y se cerró la aplicación, así como el tiempo durante el que estuvo activa.

Supervisar el uso de las aplicaciones sirve para comprobar que las licencias de software estén asignadas al personal o los alumnos adecuados, y que no se renueven si no existen indicios que se estén utilizando, lo que permite recortar costes.

El uso de las aplicaciones también se puede restringir para estudiantes, bien completamente, o solo según la hora. Se pueden crear listas de aplicaciones aprobadas y restringidas, junto con las horas a las que deben tener efecto las restricciones, y hacerlas valer de forma centralizada.

Medición de Internet

El módulo de medición de Internet proporciona un resumen detallado de toda la actividad en Internet en cada equipo por un estudiante, incluidas las horas de apertura y cierre de cada URL visitada y el tiempo de actividad en cada página. Los resultados pueden verse por dispositivo o por usuario. Naturalmente, la clave para asegurar la eficacia de la política de seguridad electrónica es proporcionar unos controles efectivos. Con NetSupport DNA, el uso de Internet puede gestionarse completamente; se pueden aplicar listas de URL y subdirecciones URL aprobadas y restringidas de forma centralizada. Una vez aplicadas, NetSupport DNA puede permitir el acceso sin restricciones a todos los sitios web, permitir el acceso restringido a ciertos sitios web que se han designado como aprobados por la escuela, o bloquear el acceso a sitios específicos que no se consideren apropiados.

Alertas para escuelas

NetSupport DNA cuenta con un fuerte módulo de alertas, que permite al sistema notificar automáticamente a las operadoras si se producen una serie de cambios en toda la red de una escuela. En consonancia con la filosofía DNA, el sistema ha sido diseñado de forma que resulte fácil de iniciar, y no existe límite del número de alertas personalizadas que pueden agregarse.

Las notificaciones de alertas pueden dirigirse a destinatarios por correo electrónico o a usuarios activos de la consola (por alerta, de forma que la naturaleza de la alerta dicte qué operarios recibirán la notificación). Asimismo, las alertas restantes pueden identificarse localizándolas con los equipos correspondientes en la vista de árbol de la estructura jerárquica principal. Una vez identificadas las alertas, el operario puede añadir notas o comentarios. Se puede acceder a un historial completo de alertas desde la función Historial.

Distribución de software

NetSupport DNA proporciona como opción la distribución de software de despliegue múltiple. Se puede crear un paquete de distribución de software, bien aplicando parámetros a una serie de archivos o carpetas o mediante el DNA Application Packager, que registra las instrucciones al usuario, pulsaciones

de tecla y clics de ratón que se utilizan durante una instalación de prueba, y después automatiza todos estos elementos en una instalación en vivo para eliminar la necesidad de que intervenga el operario.

NetSupport DNA incluye una función de programación, que permite instalar paquetes en una fecha y hora específicas, normalmente fuera del horario lectivo cuando el tráfico de la red es menor.

Supervisión del consumo energético y administración de energía

El módulo de Supervisión del consumo energético proporciona un resumen de alto nivel, pero sencillo y conciso, del posible desperdicio energético en toda la escuela por parte de sistemas de oficinas y aulas que se dejan encendidos durante el horario de cierre de la escuela.

NetSupport DNA mantiene un registro preciso de cada vez que se enciende un equipo, se apaga o hiberna, realizando un cálculo promedio (y personalizable) del consumo energético por dispositivo. Disponiendo de esta información, se pueden establecer políticas de administración de energía para que los equipos se apaguen y se vuelvan a encender automáticamente a horas específicas del día. Además, se pueden crear "políticas de inactividad" para sistemas que estén inactivos más de un período de tiempo específico.

Seguridad de terminales

NetSupport DNA proporciona una solución sencilla y eficaz para gestionar el uso de llaves USB de memoria para ayudar a mantener la seguridad de la red de la escuela. Se puede controlar el uso de llaves de memoria en toda la escuela, o solo en departamentos, o por personal o alumnos específicos. Puede configurarse para permitir el acceso sin restricciones, bloquear todo el acceso, permitir solo la lectura, o impedir que se ejecuten aplicaciones desde una llave de memoria desconocida. Otra opción es "autorizar" llaves de memoria específicas en NetSupport DNA –para el día corriente, durante una semana o de forma indefinida– y así también se puede restringir el uso de llaves de memoria en la escuela solo a personas autorizadas.

Utilización de escritorios

NetSupport DNA ha sido diseñado para garantizar la máxima visibilidad de los activos de la escuela, desde el aula hasta la sala de informática y la biblioteca. Los informes del sistema subrayan el uso del PC y la aplicación para identificar los equipos de baja utilización y reasignarlos a otras tareas o ubicaciones. Además, los "grupos dinámicos" permiten a los técnicos designar y hacer un seguimiento de la tecnología que hay que sustituir o actualizar. Una excelente función que ayuda tanto con la adquisición de equipos como con la planificación presupuestaria.

Seguridad electrónica

NetSupport DNA, junto con su módulo opcional de gestión de aulas, proporciona una gama de funciones que contribuyen a la política de seguridad electrónica de toda la escuela. Parte de DNA, incluye tanto supervisión como restricciones de Internet para evitar el acceso a sitios web inapropiados, desactivar cámaras web en dispositivos del aula, controlar el acceso al contenido de llaves de memoria, iniciar alertas cuando se produce una

violación de las restricciones, incluida la aplicación de políticas de uso aceptable.

Protección del alumnado

NetSupport DNA fortalece la política de protección del alumnado de su escuela mediante la función de supervisión de palabras clave y frases, que le permite conocer, y le alerta sobre, cualquier actividad que lleve a cabo un estudiante que apunte a que está tomando parte en actividades que podrían ponerlo en peligro. Se pueden revisar los detalles/el contexto de las palabras detectadas, y enviar los resultados (en formato de registro, captura de pantalla, imagen de cámara web o vídeo, según el nivel de prioridad) a un compañero para hacer un seguimiento. La función "Notificar posible problema" permite a los estudiantes notificar de forma directa y discreta algo que les preocupe a empleados de la escuela designados, mientras que el personal responsable de la protección del alumnado puede poner un indicador de "riesgo" en el sistema para poder identificar fácilmente a los estudiantes vulnerables y prestarles la ayuda necesaria. Los profesores pueden "Añadir un posible problema" cuando un estudiante se lo comunique verbalmente.

Gestión de usuarios

NetSupport DNA proporciona una serie de funciones para localizar y gestionar usuarios dentro de un entorno de red. Además de los datos básicos del usuario (nombre, teléfono, etc.) las escuelas pueden personalizar los datos a recoger y cotejar de cada usuario, incluido el seguimiento de formularios de aceptación del usuario. DNA también mantiene un historial de cambios efectuados a los datos del usuario y registra los cambios en los detalles personalizados del usuario. Se pueden establecer perfiles para distintos grupos de dispositivos o usuarios, cada uno con su configuración de componente específica, por ejemplo, acceso limitado a Internet para alumnos de 2.º curso. Además, NetSupport DNA impide que un usuario abra sesiones simultáneas en más de un equipo, y también permite a los usuarios buscar y localizar otros usuarios con sesión abierta y enviarles un mensaje. También hay disponible un solo resumen basado en el tiempo de toda la actividad de un usuario, PC o departamento específico (presentado en una vista cronológica).

Supervisión en tiempo real

El modo Explorador proporciona un resumen visual general de todos los PCs y usuarios de la red en tiempo real, resaltando cuáles tienen notificaciones actuales y políticas activas, lo que permite a los operarios identificar y resolver cualquier problema rápidamente. Los datos pueden visualizarse en una de tres vistas: Iconos, Detalles o Miniaturas (en las que son visibles todas las pantallas de cada PC). En el modo detalles ahora aparecen indicados los datos de rendimiento, como el tráfico de la red en tiempo real, el uso de la CPU y la memoria de cada PC, para proporcionar una visión instantánea del estado de la red. Se pueden establecer modos de privacidad para proporcionar confidencialidad y protección de datos.

Almacén

Uno de los componentes que proporciona NetSupport DNA es un almacén donde se pueden guardar de forma segura números de serie, contraseñas y otros datos confidenciales de TI. El acceso al almacén puede restringirse a ciertos usuarios de la consola, y la actividad puede registrarse como parte de la pista central de auditoría de DNA.

Auditoría del sistema

NetSupport DNA incluye un potente componente de auditoría para llevar a cabo un seguimiento de toda la actividad del personal en la consola. Esta función de seguimiento registra los cambios a las políticas o la configuración, la adición/eliminación de entradas, y las modificaciones de los derechos de cualquier usuario.

Políticas de uso aceptable

NetSupport DNA proporciona un módulo flexible para ayudar a facilitar y supervisar las políticas de uso aceptable de toda la escuela. Las políticas se pueden aplicar a dispositivos específicos (por ejemplo, en los equipos de la biblioteca) para que aparezcan cada vez que abre sesión un usuario, o aplicarse a los usuarios para que las vean una sola vez y las acepten. La función de Políticas de uso aceptable es compatible con varias políticas (por ejemplo, modelos distintos para el personal y los alumnos), que pueden formatearse posteriormente para hacer más clara su presentación. También ofrece informes de supervisión y excepciones.

Supervisión de impresión

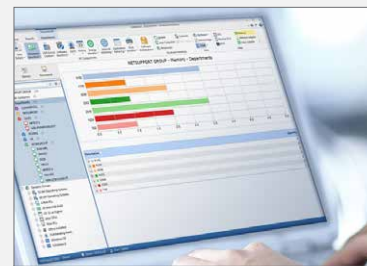
NetSupport DNA incluye una función de supervisión de impresión de alto nivel. Se identifican automáticamente impresoras concretas de toda la escuela y, desde la vista central de la consola, se pueden asignar costes de impresión (blanco y negro, en color, etc.), bien globales o para cada impresora. Si es necesario, también se pueden excluir ciertas impresoras de la vista. NetSupport DNA proporciona un completo resumen de actividades de impresión y costes indicativos para toda la organización.

Informes para empresas

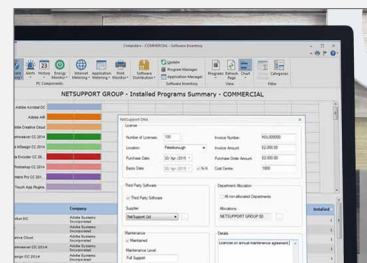
NetSupport DNA proporciona informes en pantalla y optimizados para su impresión. Los informes en pantalla/vistas se presentan con gráficos explicativos de barras y circulares, y los datos clave de cada informe son explorables en profundidad "en vivo". Además de informar sobre dispositivos, usuarios y departamentos individuales, NetSupport DNA cuenta también con grupos dinámicos. Estos grupos están definidos por el usuario y se añaden al árbol de jerarquía. Un grupo dinámico podría servir, por ejemplo, para identificar qué equipos del aula hay que actualizar, y este grupo se crearía automáticamente a partir de los PC que cumplan los criterios necesarios; por ejemplo, "todos los PC con más de XX Gb de RAM, XX Gb de espacio libre en el disco y tipo de procesador XX".

Inventario móvil

Provista como herramienta de apoyo para NetSupport DNA, la aplicación de inventario puede descargarse de las tiendas de Google Play y Apple. La app móvil de DNA permite a un técnico de la escuela, cuando está delante de su ordenador, buscar y ver un inventario detallado de hardware y software de cualquier PC del campus. La app móvil también incluye un escáner de código QR para ayudar a identificar de forma instantánea cualquier PC, bien desde un código QR mostrado en la pantalla por DNA, o de una etiqueta fijada al dispositivo. NetSupport DNA proporciona también una función de creación de etiquetas con códigos QR, incluida la visualización de detalles personalizados. La aplicación muestra un historial de todos los cambios efectuados al hardware, así como todas las instalaciones o desinstalaciones de software.



Inventario de hardware



Inventario y licencias de software



Medición de aplicaciones de software



Inventario móvil

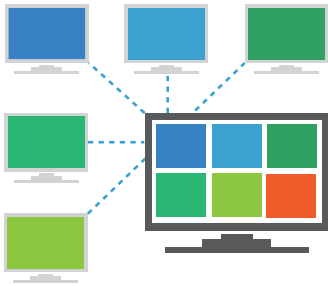


Gestión de aulas



Control remoto

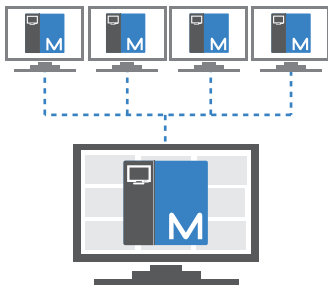
Opcional:



Gestión de aulas (opcional)

NetSupport goza de reconocimiento internacional como líder en software de gestión y orquestación del aula. NetSupport School es la galardonada solución para gestión de aulas, que proporciona una completa gama de herramientas de supervisión, prueba, colaboración y orquestación para el entorno de cualquier aula.

NetSupport School ayuda a profesores y formadores a mejorar la eficiencia de la enseñanza de las TIC proporcionando un conjunto de funciones personalizadas desarrolladas por profesores y para profesores. Los profesores y ayudantes pueden instruir a los estudiantes de forma centralizada a través de sus propios dispositivos; ayudar a mantener la concentración de los estudiantes supervisando y controlando el uso de apps, sitios web, impresoras y mucho más; asistir con el aprendizaje de los alumnos mediante diarios digitales únicos; utilizar la exclusiva barra de herramientas del estudiante para resaltar los objetivos de la lección y los resultados previstos; y comunicar evaluaciones del estudiante y coetáneos con un exclusivo módulo de preguntas y respuestas, encuestas o pruebas preparadas. www.netsupportschool.com



Control remoto (opcional)

NetSupport DNA (versión para el sector educativo) viene de serie con potentes funciones de control y supervisión remotos. Todo, desde la visualización de la pantalla hasta la transferencia de archivos, está incluido en este componente. La última versión también incluye instrucción de comando remoto, sesión de PowerShell y un editor de registros para facilitar aún más la gestión remota de dispositivos.

Si sus requisitos de soporte remoto son aún más altos, NetSupport Manager proporciona acceso seguro y efectivo a estaciones de trabajo y servidores de toda su organización, tanto de forma local si está en la escuela, como remotamente si está fuera o utilizando un dispositivo móvil. NetSupport Manager ofrece verdadero control remoto multiplataforma: supervise y visualice decenas de dispositivos en una sola vista; transfiera archivos o actualizaciones a uno o varios dispositivos simultáneamente; vea y edite remotamente el Registro; gestione servicios y procesos; haga chats con sonido; comparta pantallas o incluso muestre su pantalla a otros usuarios; acceda a herramientas interactivas de formación; y mucho más. www.netsupportmanager.com



ServiceDesk (opcional)

Diseñado para su integración con NetSupport DNA o para funcionar como solución independiente, NetSupport ServiceDesk cumple todos los requisitos de una herramienta de gestión de servicios de TI (GSTI) compatible con ITIL, prestando asistencia en las áreas clave del marco de mejores prácticas de ITIL: gestión de incidentes, problemas, cambios y nivel de servicio. Utilizado con nuestra solución de acceso remoto NetSupport DNA, NetSupport Manager, los equipos de soporte técnico disponen de un completo kit de herramientas para la gestión de redes. www.netsupportservicedesk.com

Requisitos del sistema:

Componente de servidor NetSupport DNA

Hardware mínimo:

Intel Pentium 4 con 2 Gb de RAM o superior* | **Espacio libre necesario:** Más de 300 Mb (según tamaño de la empresa).

Windows Vista, 7, 8/8.1 y 10. Windows Server 2003 sp2 o superior.

Bases de datos compatibles:

SQL Express (versión 2012 incluida), SQL Server 2005 o posterior. Si el sistema donde se va a instalar el servidor DNA no dispone de ninguna versión de SQL, se le pedirá que instale SQL Express (incluido en el archivo de configuración de NetSupport DNA), o que especifique un servidor SQL ya existente.

*Consulte nuestra página web

www.netsupportsoftware.com/support para obtener recomendaciones según los clientes instalados.

Módulos opcionales del servidor (detección de SNMP, gateways remotos, etc.)

Windows Vista o superior. Windows Server 2003 sp2 o superior.

Consola de administración de NetSupport DNA

Espacio libre necesario: 200 MB

Windows 7 o superior. Windows Server 2008 R2 o superior.

Apps para la consola móvil de DNA

Android 4.03 o superior. iOS 7 o superior.

Agente de Windows DNA (cliente)

Espacio libre necesario: 25 MB

Windows XP sp3 o superior. Windows Server 2003 sp2 o superior.

Agentes adicionales de solo inventario

Mac OS X 10.7 (Lion) o superior.

Linux. (OpenSuSE 13.1 y 13.2, SuSE Enterprise 11 y 12, Ubuntu 12.04, 14.04, 14.10 y 15.04, Edubuntu 12.04 y 14.04, Debian 5, 6, 7 y 8, Red Hat Enterprise Linux 5, 6 y 7, Centos 5, 6 y 7, Mint 17, 17.1 & 17.2, y Fedora 20, 21 y 22)

Android 4.0.3 superior. **iOS** 7 o superior.

Windows Mobile 8 o posterior.



NetSupport
www.netsupportsoftware.com

info@netsupportsoftware.com sales@netsupportsoftware.com

Socio autorizado: